

Ne Pánikolj!

Előadás-sorozat szülőknek,
pedagógusoknak, érdeklődőknek!



Kisgyerekek
is lehetnek **nagybetegek** Alapítvány



Csecsemő és gyermek alapszintű újraélesztés (BLS)

Biztonságos a helyszín?
Kialts segítséget!
Hívd a **112-t!**

! Sose rázd a kisbabát, súlyos agyi sérülésekhez vezethet! **!**

Nem reagál?



Légút megnyitása

Hiányzó
vagy nem normális légzés?



5 befúvás

Hívd a
112-t!

Nincs életjel?

Nem baj, ha nem vagy profi és
nem tökéletes minden, csak csináld,
minden perc számít!

15 mellkaskompresszió

2 befúvás, majd
15 kompresszió : 2 befúvás

Hívd a
112-t!



Csecsemő és gyermek élettani normálértékek

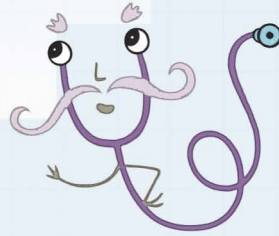
	Újszülött	Csecsemő	Kisded	Óvodás	Kisiskolás	12 év felett
	0-1 hó	1-12 hó	1-3 év	3-6 év	6-12 év	
Légzés (légzésszám/perc)	Alacsony	< 25	<22	<18	<16	<14
	Normál	35-60	30-55	25-45	20-30	16-22
	Magas	> 65	>60	>55	>35	>25
Pulzus (pulzusszám/perc)	Alacsony	<100	<90	<80	<70	<60
	Normál	120-160	110-155	90-140	70-120	60-110
	Magas	> 175	>165	>155	>130	>125

A táblázatban látható értékek iránymutatásként szolgálnak, csak tájékoztató jellegűek!

Gyermekkori légúti idegentest folyamatábra

Biztonságos a környezet?
Kiáltts segítségért!

Idegentest okozta légúti
elzáródás gyanúja



Effektív köhögés?

Ineffektív köhögés?

Hívj emelt szintű
segítséget, hívd a 112-t!

Bíztsd köhögésre

Közben folyamatosan
figyeld a beteget!

Tudatánál van?

Csecsemő: 5 háti ütés,
5 mellkaskompresszió
felváltva

Gyerek: 5 háti ütés,
5 mellkasi lökés
felváltva

Eszméletlen?

Nyisd meg a légutakat
és kezd 5 befújással
és folytasd a PBLSt



Mit mondjak a mentőknek?



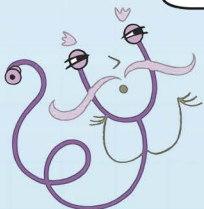
1. Hol történt az eset?

Ha a cím nem egyértelmű, akkor próbálja elmagyarázni a helyszín megközelíthetőségét, gondoskodjon útbaigazító segítségről. Pontatlan cím esetén a mentők nem fognak odatalálni az ön segítsége nélkül!

2. Adja meg saját nevét, telefonszámát!

Ha ezután megszakad a vonal, vagy új információkra van szükség, vissza tudják hívni Önt.

Mentők telefonszáma
112 / 104



3. Milyen jellegű vészhelyzet áll fenn, mi történt?

Szorítkozzon a tényekre, minél rövidebben és pontosabban mondja el a problémát, annál hamarabb indulhat a segítség (pl. megkezdett újraélesztéshez kérek segítséget; mellkasát, lábát, hasát fájdalja, sápadt, esetleg eszméletlen, milyen baleset érte, görcsöl stb.). Minden tünet fontos lehet. A mentőknek fontos segítség, hogy megtudják, milyen panasz, tünet észlelhető a mentésre szorulókon.

4. Adjon át minden egyéb információt, amely fontos lehet!

Több sérült van, tűzoltókra is szükség van, stb.

5. Nyújtson elsősegélyt a mentő megérkezéséig!

Ne szakítsa meg a vonalat, inkább hangosítsa ki a telefont, hiszen képzettség hiányában követheti a mentésirányító telefonos instrukcióit.

Hogyan ismerhető fel, hogy a gyermek állapota súlyos?
Tedd fel az alábbi négy kérdést magadnak:

1. Reagál rád?

Ép a tudata?
Mozog?
Milyen a viselkedése?

Eszméletlen beteg: nem reagál, szemei csukva vannak, nem mozog, vagy koordinálatlan mozgást végez.
Tudatzavar esetén: viselkedése furcsa, vagy nagyon aluszékony, nem beszél, vagy oda nem illő szavakat mond, figyelmét nem tudod fenntartani.

2. Milyen a bőre?

Kékes, szürkés?
Sárga vagy márványozott?
Vannak kiütései?

A bőrszín változása a vér oxigénellátottságának mutatója, a bőr, az ajkak vagy a nyálkahártya kékes elszíneződése oxigénhiányra vagy rossz vérkeringésre utal.
Márványozott bőr esetén hálózatos elrendezésű, rózsaszínes-lilás vonalak között fehér foltok kirajzolódásáról beszélünk. Ha a gyermek nem fázik, súlyos állapot jele lehet!
A pontszerű bevérzések, véraláfutások észlelésekor azonnali orvosi vizsgálat szükséges!

3. Milyen a légzése?

Hangos?
Szapora?
Neheztett?

Ha a légzés hangos hangadással jár, húzó jellegű, vagy sípoló-bűgő, légzészavar vagy akár légúti idegentest gyanúja is felmerül. Ziháló, kapkodó légzés, megnyújtott kilégzés is légzészavarra utalhat!

4. Milyen a vérkeringése?

Hűvösek a kezei, lábai?
Szaporán ver a szíve?
Kapilláris újratelődési ideje normális?

Csecsemőnek a felkar belső oldalán három ujjal vizsgálj pulzust, nagyobb gyermeknél a csukló belső felszínén a hüvelykujj felőli oldalon. A kapilláris újratelődési idő a csecsemőknél a szegycsont, nagyobb gyermeknél a körömágy 5 másodpercig tartó benyomásával vizsgálható. Ha > 2 másodperc, a bőr keringésének romlására utal!



Fontos telefonszámok és címek

Mentők

112

Háziorvosom
telefonszáma



Ha nem mentést igénylő megbetegedést észlel a gyermeknél, hívja a háziorvost vagy az orvosi ügyeletet:

SZTE Gyermekklinika Sürgősségi Ambulancia

Cím: Szeged, Korányi fasor 14-15., Tel: (06-62) 545-334



Sebészeti beavatkozást igénylő esetben:

SZTE Gyermekklinika, Sebészeti Ambulancia

Cím: Szeged, Korányi fasor 14-15., Tel: (06-62) 545-547, (06-62) 034-1244



Légúti idegentest gyanú esetén, illetve fülfájás, fülészeti sürgősségi helyzet:

SZTE Fül-Orr-Gégészeti és Fej-Nyaksebészeti Klinika Általános Ambulancia

Cím: Szeged, Tisza Lajos Krt. 111., Tel: (06-62) 545-311



Hányás-hasmenés, kiszáradás gyanú esetén:

SZTE Gyermekklinika, B részleg

/Az ügyeleti ambuláns betegellátásban 2023. októberben változás várható!/
Cím: Ujszeged, Temesvári krt. 35-37., Tel.: (06-62) 342-011



Gyermekszemészeti vizsgálat:

Tel: (06-62) 342-063, e-mail: gyermek.szem@med-u-szeged.hu

Ügyeleti ellátás: SZTE Szemészeti Klinika

Cím: Szeged, Korányi fasor 10-11., Tel.: (06-62) 548-888



Gyermekbőrgyógyászati ellátás:

Rendelés előjegyzés szerint: hétfő, kedd, csütörtök, 8-12 h.

Cím: SZTE Bőrgyógyászati Klinika, Korányi fasor 6.

Tel.: (06 62) 341-539, e-mail: gyermek.derma@med.u-szeged.hu

Sürgősség esetén: SZTE Gyermekklinika SBA

Cím: Szeged, Korányi fasor 14-15., Tel: (06-62) 545-334



Mérgezés esetén hívható szülői információs vonal:

Heim Pál Toxikológia: (06-1) 333-5079; (06-1) 459-9100 / 1113

Hasznos applikációk:

Gyermek Elsősegély



Semmelweis HELP



Hasznos könyv:

Gyermekmentő Kézikönyv szülőknek

Szent Márton Gyermekmentő

Szolgálat Közhasznú Alapítvány

Budapest, 2022

Készítette:

Dr. Rácz Tímea



Gyermekmentő
Kézikönyv Alapítvány